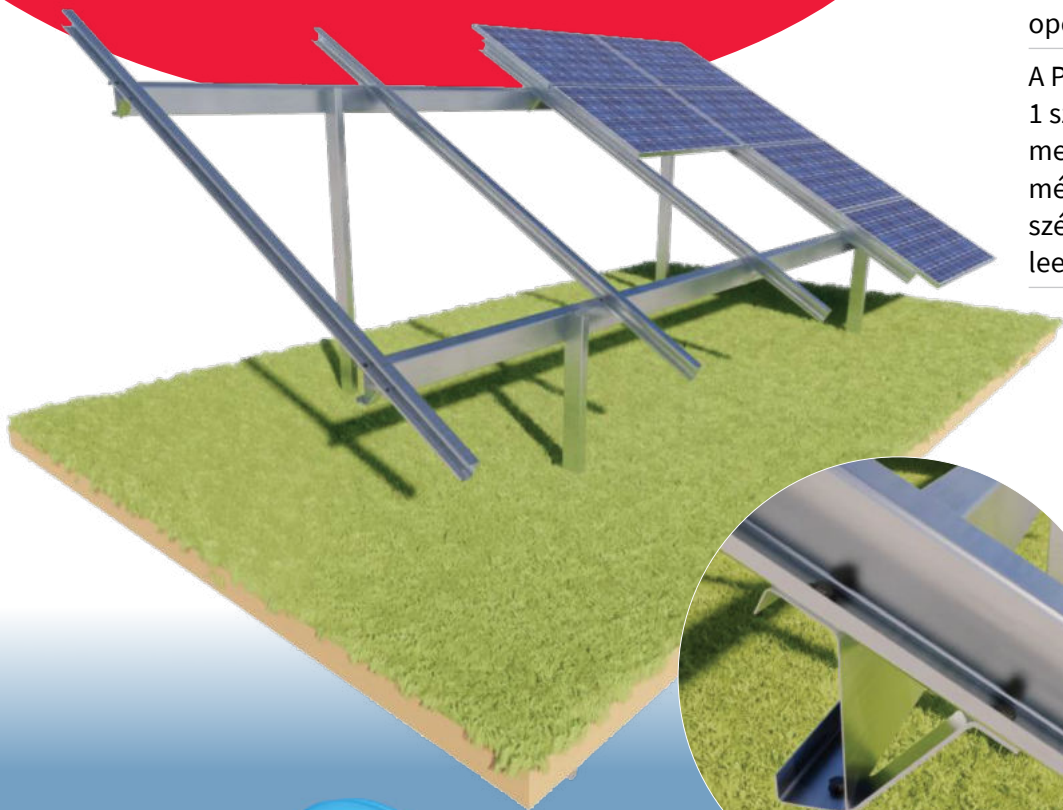


PW-System napelem-tartószerkezet ismertető

A Pannonwatt Zrt. többszáz megawattnyi naperőműpark kivitelezése során felhalmozott tapasztalata alapján fejlesztette ki saját gyártású napelem-tartószerkezeit. A PW-System szerkezetek megnövelt tartósságú tűzihorganyzott vagy speciális bevonatú acélelemekből készülnek, így garantálva a gondozásmentes üzemelést minimum 25 évig. A rendszer moduláris, így minden telepítési igénynek megfelel, legyen az fekvő vagy álló napelemes, 20–25–30–35°-os konfiguráció. Ez a termékpaletta lehetővé teszi ügyfeleink és partnereink valamennyi igényének és elképzelésének megvalósítását egyedi megoldásaink segítségével.



H4-PW60/72

Modulok elrendezése:

Négysoros, fekvő

Szög: 20°/25°/30°/35°**Telepítés:** talajba cölöpözött**Napelem méret:**

60-cellás (120 félcellás)

72-cellás (144 félcellás)

Anyag:

megnövelt tartósságú szerkezeti acél S350GD

Korrózió gátló bevonat:

tűzihorganyzás

opcionálisan Magnelis bevonat

A PW-System elemei az Eurocode 1 szabványnak is garantáltan megfelelnek, és úgy vannak méretezve, hogy akár 110 km/h-s szélterhelést és 100 cm frissen leesett hó teherét is elbírják.

**PW-SYS**

by Pannonwatt

online konfigurátor

Ajánlatkérését, illetve kérdéseit az alábbi elérhetőségeken várjuk:

+36 20 355 5152 • info@pwsystem.hu • www.pwsystem.hu